

Ida Schönfeldt
Swedish Transport
Administration

Sofia Perä
County Administrative
Board of Norrbotten



Making the change in the life of riverine species -
removal of 300 barriers in northern Sweden

Remibar – Remediation of barriers in streams

- Our region in Sweden
- Problems
- Cooperation and synergies
- Our actions
- Monitoring of results



Northern Sweden
– a valuable area for many
species



Target species



Fresh water pearl mussel is a threatened species that indicates ecologically valuable streams.



Salmon and brown trout needs to migrate between spawning, breeding and feeding areas.



Vertical barriers of 20 cm makes total stop for the bullhead.

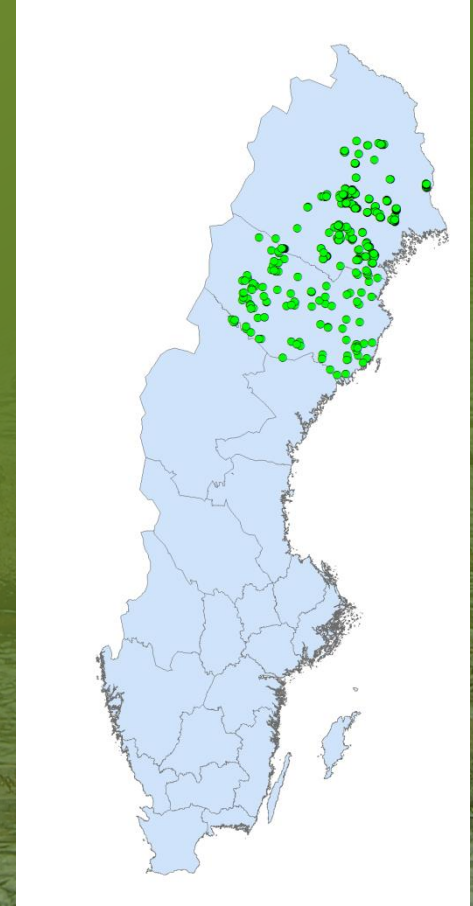


50 otters are killed in traffic every year. The total population is approximately 2000-3000 animals.

Core area for fresh water pearl mussel
(*Margaritifera margaritifera*)



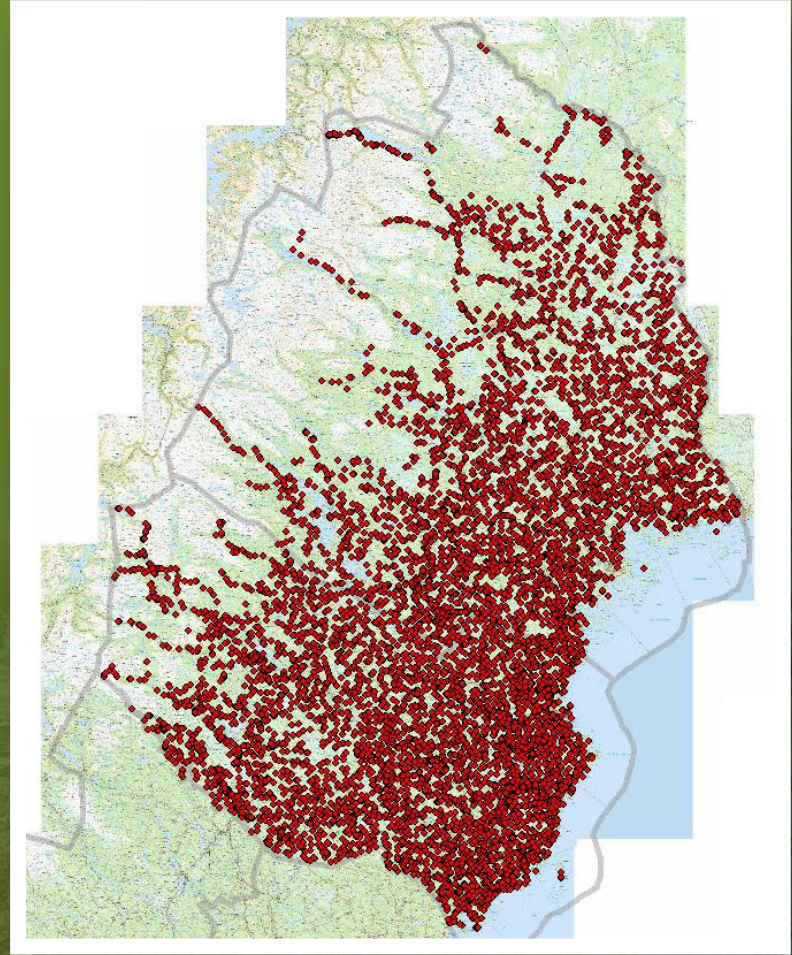
Photo: Andreas Broman, Ecocinclus



Small streams –
high values

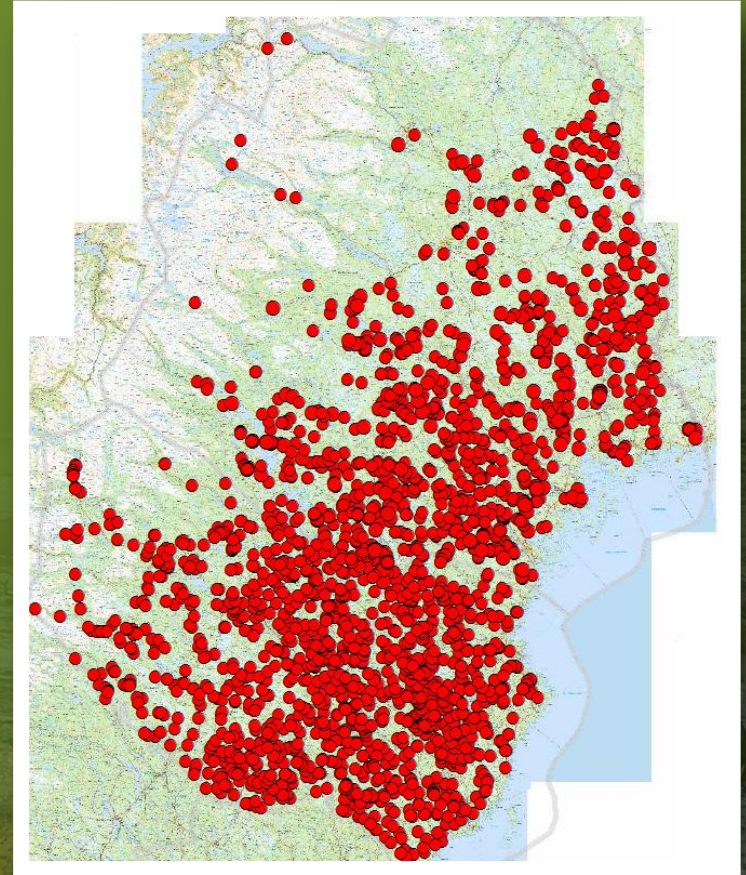


Approximately 20 000
culverts and bridges in total
30% are migration barriers





Approximately 2500 dams in total
50% are migration barriers

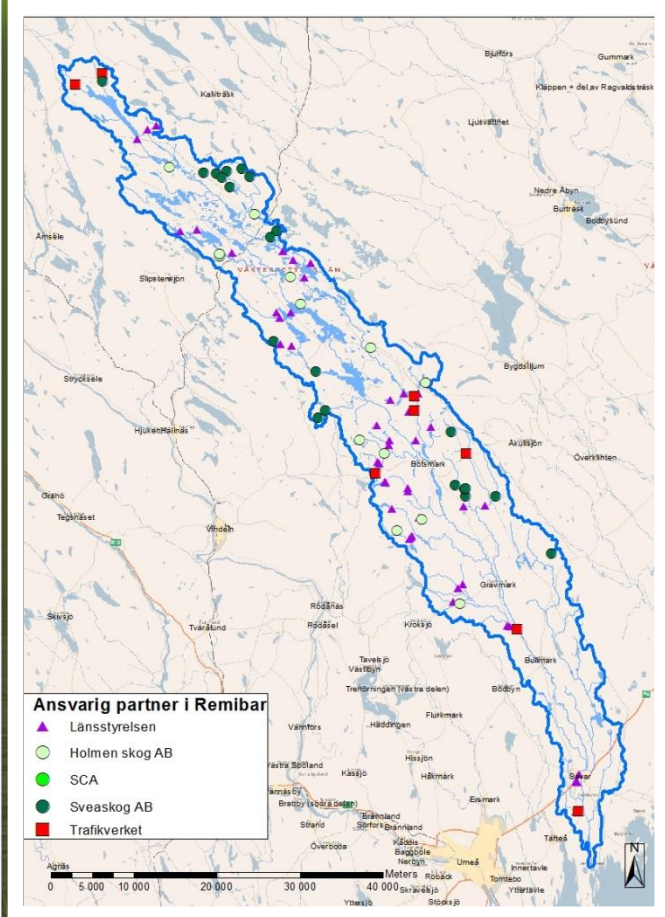




Cooperation gives increased benefit for nature

- Swedish Transport Administration
- County Administrative Board of Norrbotten
- County Administrative Board of Västerbotten
- Swedish forest Agency
- Swedish Agency for Marine and Water Management
- SCA (forest company)
- HOLMEN (forest company)
- Sveaskog (forest company)

Our project sites
 304 migration
 barriers
 175 removed today
 (58%)



Synergies

- Coordination of measures
- Increased benefit for nature
- Exchange of experience
- More objects are restored

”

”I think it is great
that we can
remediate more
barriers”

Anders Brännlund
Holmen Skog

”

”Barriers will be
removed in the
whole catchment
area”

Martin Osbäck
Sveaskog

Information

Demonstration sites

Website

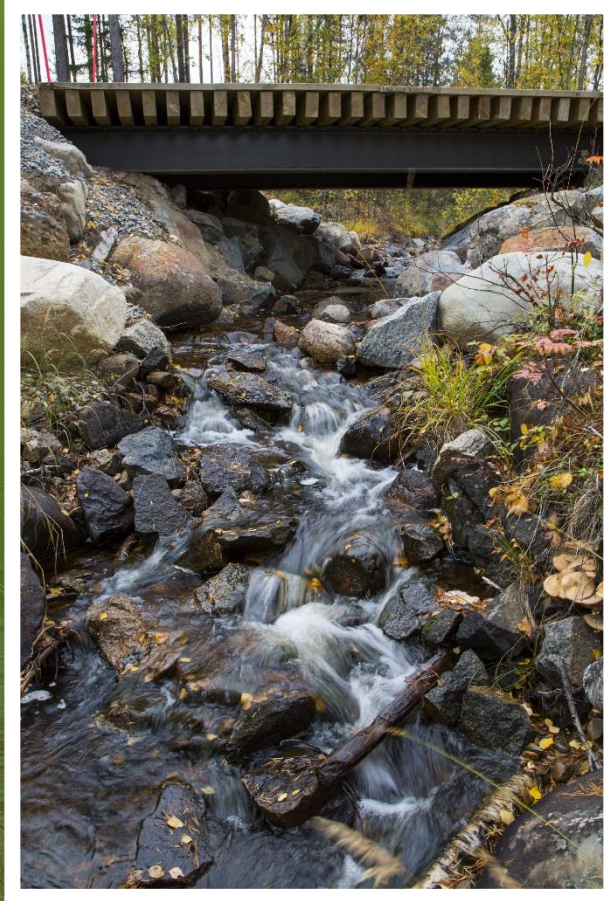
Leaflets/brochures

Excursions and seminars

Short movie



Before and after



Easy work – we just
put them in place



Before and after



Before and after



Before and after



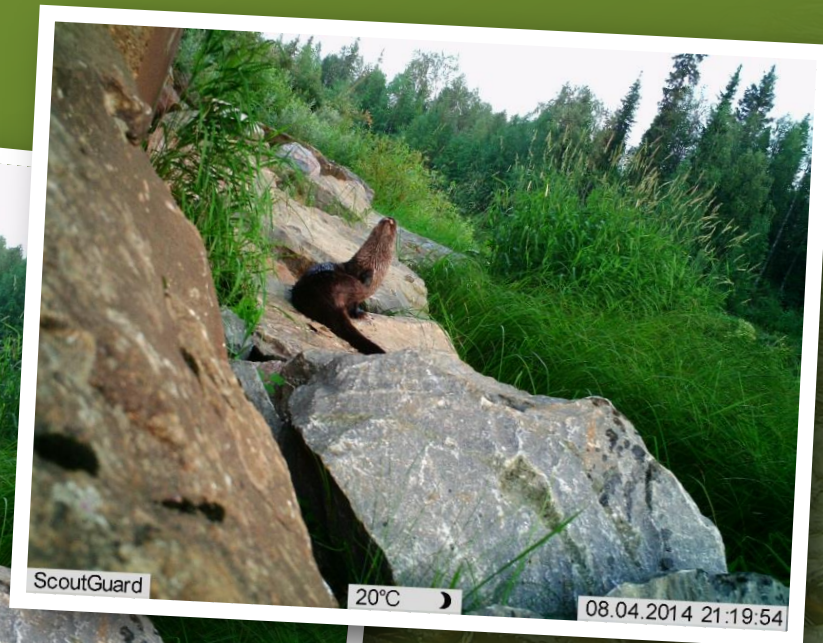
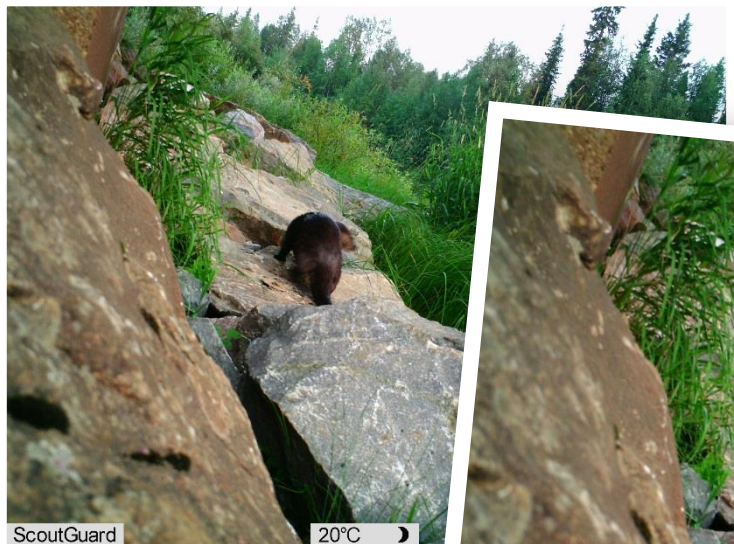


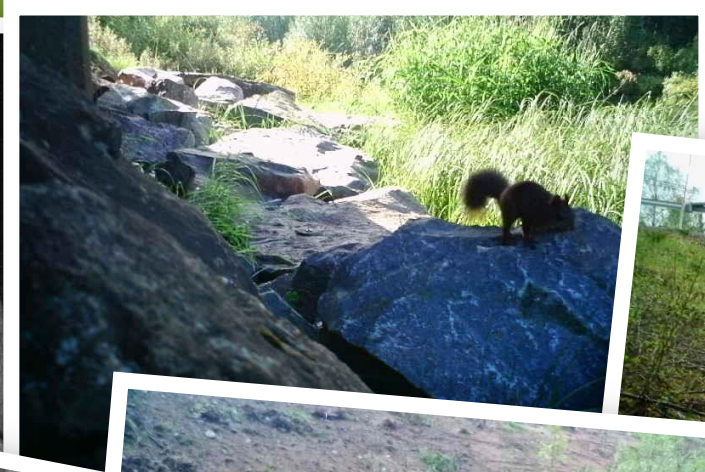
Monitoring of results



Tracking on snow



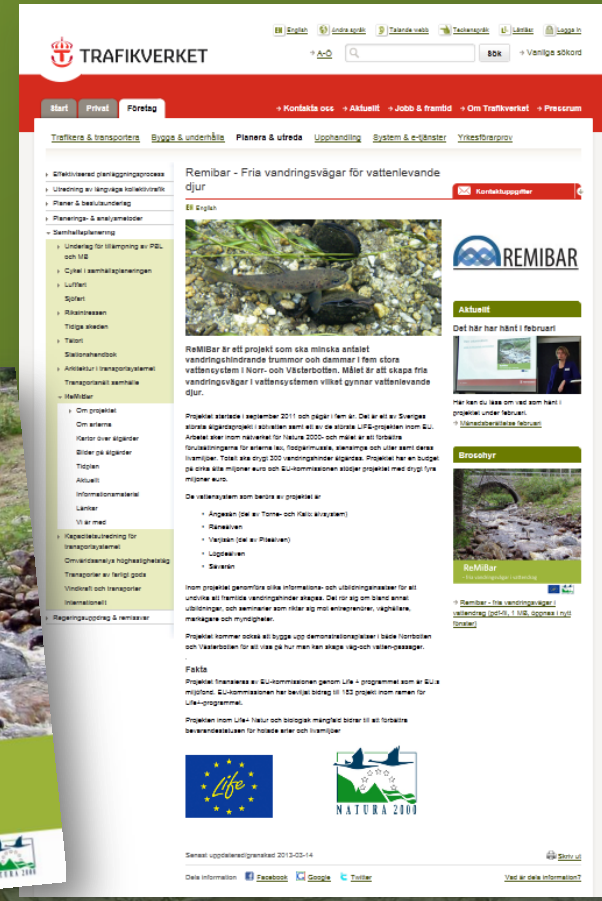




More information about the project on our website and in our brochure



www.trafikverket.se/remibar



The screenshot shows the Trafikverket website with the following content:

- Navigation:** Start, Privat, Företag, Kontakt oss, Aktuellt, Jobb & framtid, Om Trafikverket, Pressrum.
- Menu:** Trafikera & transportera, Bygga & underhålla, Planera & utreda, Upphandling, System & e-tjänster, Värdesföring.
- Left Sidebar:**
 - Streckvärdet planeringsprocess
 - Utredning av längre kollektivtrafik
 - Planer & beslutunderlag
 - Planerings- & analysmetoder
 - Samhällsplanering
 - Utredning för utvärdering av PBL och U2
 - Cykler i samhällsplaneringen
 - Lufthälsa
 - Sjöfart
 - Rikskassan
 - Trafik ställen
 - Taxi
 - Säkerhetsarbete
 - Arbetsförhållanden
 - Transporter till samhälle
 - Hälförbrukning
 - Om projektet
 - Om utredning
 - Kort om vägarna
 - Bilder på vägarna
 - Trafiken
 - Aktuellt
 - Informationsmaterial
 - Länkar
 - Vår med
 - Kapacitetstudier för transportplanering
 - Omvärldens påverkan
 - Transporter av tungt gods
 - Vindkraft och transport
 - Information
 - Rapportering & rekommendationer
- Main Content:**
 - RemiBar - Fria vandringsvägar för vattenlevande djur**
 - Etikett:** Kontaktuppgifter
 - Bild:** A photograph of a frog in a stream.
 - Text:**

RemiBar är ett projekt som ska minska antalet vandringshinder i Norr- och Västerbotten. Målet är att skapa fria vandringsvägar i vattensystemen vilket gynnar vattenlevande djur.

Projektet startade i december 2011 och pågår fortfarande. Det är ett av Sveriges största åtgärdsprojekt i kollektivtrafik och ett av de största LIFE-projekten inom EU. Årskostnader för material för Natura 2000 och mätarbete är ett förskottat förskottsbelopp för åren 2011-2012. Utvärdering och utvärdering av åren 2013-2014. Totalt ska cirka 300 vandringshinder åtgärdas. Projektet har en budget på cirka sju miljoner euro och EU-kommissionen stödjer projektet med drygt fyra miljoner euro.

De vattensystem som berörs av projektet är:

 - Ångerman (Del av Torne- och Kärla vattensystem)
 - Björneån
 - Vänerån (Del av Åreånsån)
 - Lipplån
 - Sävarån

Inom projektet genomförs olika informations- och utbildningsåtgärder för att undvika all främmande vandringshinder åtgärder. Det rör sig om bland annat utbildningar och seminarier som riktar sig mot entreprenörer, vägghållare, markägare och myndigheter.

Projektet kommer också att bygga upp kommunikationskanaler i både förbort och i efterhand för att se på hur man kan skapa väg- och vattendrag.
- Right Sidebar:**
 - REMI BAR**
 - Aktuellt:** Det här har hänt i februari
 - Broschyr:** ReMiBar - Fria vandringsvägar
- Footer:** Senast uppdaterad/granskad 2013-05-14. Logos for Life and Natura 2000.



Thank you for listening!